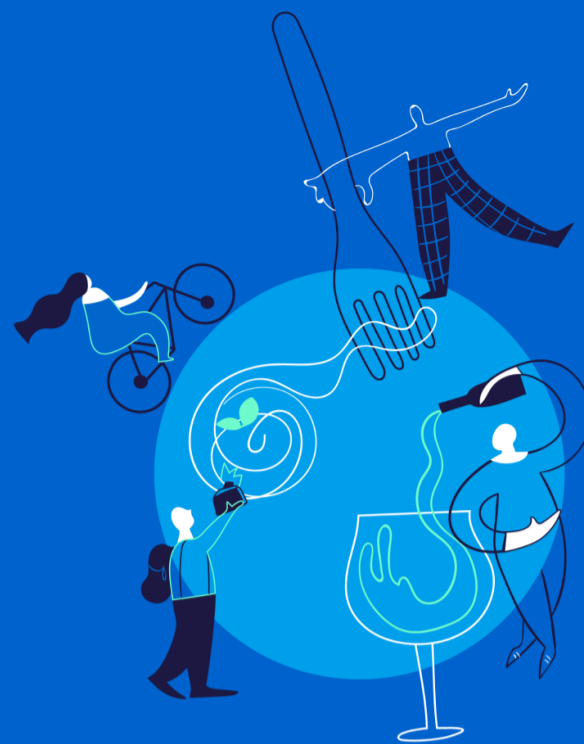


# Scopri il territorio

## Vuoi scoprire il territorio italiano e il suo patrimonio enogastronomico?

Vuoi scoprire i prodotti DOP, IGP e STG tipici di una specifica area geografica?

Cerca direttamente un prodotto o una regione e inizia la tua scoperta dell'Italia all'insegna della qualità garantita.



🔍 Cerca ad esempio "Formaggi"

TOSCANA

Tutte le province

Cerca

## 91 risultati

### Ecco i prodotti trovati per te

**Brunello di  
Montalcino DOP**

Toscana  
Vini

**Carmignano DOP**

Toscana  
Vini

**Aleatico Passito  
dell'Elba / Elba**

Toscana  
Vini

**Zafferano di San**

**Farina di castagne**

**Farina di Neccio della**



**Gimignano DOP**

Toscana

Altri prodotti (Zafferano, Aceto, Liquirizia, ecc.)

**della Lunigiana DOP**

Toscana

Ortofrutticoli e cereali, freschi o trasformati

**Garfagnana DOP**

Toscana

Ortofrutticoli e cereali, freschi o trasformati

**Marrone di Caprese  
Michelangelo DOP**

Toscana

Ortofrutticoli e cereali, freschi o trasformati

**Miele della Lunigiana  
DOP**

Toscana

Altri prodotti di origine animale (uova, miele, prodotti lattiero-caseari, ecc)

**Prosciutto Toscano  
DOP**

Toscana

Prodotti a base di carne (riscaldati, salati, affumicati, ecc)

**Pane Toscano DOP**

Toscana

Prodotti di panetteria, pasticceria, confetteria o biscotteria

**Montecucco  
Sangiovese DOP**

Toscana

Vini

**Morellino di Scansano  
DOP**

Toscana

Vini

**Suvereto DOP**

Toscana

Vini

**Rosso della Val di  
Cornia / Val di Cornia**

Toscana

Vini

**Vernaccia di San  
Gimignano DOP**

Toscana

Vini

**Pecorino delle Balze  
Volterrane DOP**

Toscana

Formaggi

**San Torpè DOP**

Toscana

Vini

**Seggiano DOP**

Toscana

Oli e grassi (burro, margarina, olio, ecc.)

**Terre di Siena DOP**

Toscana

Oli e grassi (burro, margarina, olio, ecc.)

**Lucca DOP**

Toscana

Oli e grassi (burro, margarina, olio, ecc.)

**Candia dei Colli  
Apuani DOP**

Toscana

Vini

**Capalbio DOP**

Toscana

Vini

**Ansonica Costa  
dell'Argentario DOP**

Toscana

Vini

**Barco Reale di  
Carmignano DOP**

Toscana

Vini



## Bianco dell'Empolese DOP

Toscana  
Vini

## Colline Lucchesi DOP

Toscana  
Vini

## Chianti DOP

Toscana  
Vini

## Colli dell'Etruria Centrale DOP

Toscana  
Vini

## Chianti Classico DOP

Toscana  
Vini

## Cortona DOP

Toscana  
Vini

## Orcia DOP

Toscana  
Vini

## Elba DOP

Toscana  
Vini

## Parrina DOP

Toscana  
Vini

## Bianco di Pitigliano DOP

Toscana  
Vini

## Grance Senesi DOP

Toscana  
Vini

## Terre di Casole DOP

Toscana  
Vini

## Terratico di Bibbona DOP

Toscana  
Vini

## Val d'Arbia DOP

Toscana  
Vini

## Val d'Arno di Sopra / Valdarno di Sopra

Toscana  
Vini

## Pomino DOP

Toscana  
Vini

## Rosso di Montalcino DOP

Toscana  
Vini

## Montecarlo DOP

Toscana  
Vini

## Montecucco DOP

Toscana  
Vini

## Valdichiana toscana DOP

Toscana  
Vini

## Valdinievole DOP

Toscana  
Vini



## Monteregio di Massa Marittima DOP

Toscana  
Vini

## Montescudaio DOP

Toscana  
Vini

## Moscadello di Montalcino DOP

Toscana  
Vini

## Val di Cornia DOP

Toscana  
Vini

## Vin Santo di Carmignano DOP

Toscana  
Vini

## Vin Santo del Chianti Classico DOP

Toscana  
Vini

## Bolgheri Sassicaia DOP

Toscana  
Vini

## Bolgheri DOP

Toscana  
Vini

## Sant'Antimo DOP

Toscana  
Vini

## Terre di Pisa DOP

Toscana  
Vini

## San Gimignano DOP

Toscana  
Vini

## Sovana DOP

Toscana  
Vini

## Chianti Classico DOP

Toscana  
Oli e grassi (burro, margarina, olio, ecc.)

## Vin Santo del Chianti DOP

Toscana  
Vini

## Vino Nobile di Montepulciano DOP

Toscana  
Vini

## Vin Santo di Montepulciano DOP

Toscana  
Vini

## Rosso di Montepulciano DOP

Toscana  
Vini

## Cinta Senese DOP

Toscana  
Carni fresche (e frattaglie)

## Maremma Toscana DOP

## Lardo di Colonnata IGP

## Castagna del Monte Amiata IGP



**Toscana**  
Vini

**Toscana**  
Prodotti a base di carne (riscaldati, salati, affumicati, ecc)

**Toscana**  
Ortofrutticoli e cereali, freschi o trasformati

**Finocchiona IGP**

**Toscana**  
Prodotti a base di carne (riscaldati, salati, affumicati, ecc)

**Panforte di Siena IGP**

**Toscana**  
Prodotti di panetteria, pasticceria, confetteria o biscotteria

**Ricciarelli di Siena IGP**

**Toscana**  
Prodotti di panetteria, pasticceria, confetteria o biscotteria

**Cantuccini  
Toscani/Cantucci**

**Toscana**  
Prodotti di panetteria, pasticceria, confetteria o biscotteria

**Toscano / Toscana IGP**

**Toscana**  
Oli e grassi (burro, margarina, olio, ecc.)

**Fagiolo di Sorana IGP**

**Toscana**  
Ortofrutticoli e cereali, freschi o trasformati

**Marrone del Mugello  
IGP**

**Toscana**  
Ortofrutticoli e cereali, freschi o trasformati

**Alta Valle della Greve  
IGP**

**Toscana**  
Vini

**Farro della  
Garfagnana IGP**

**Toscana**  
Ortofrutticoli e cereali, freschi o trasformati

**Mortadella di Prato  
IGP**

**Toscana**  
Prodotti a base di carne (riscaldati, salati, affumicati, ecc)

**Colli della Toscana  
centrale IGP**

**Toscana**  
Vini

**Costa Toscana IGP**

**Toscana**  
Vini

**Montecastelli IGP**

**Toscana**  
Vini

**Toscano / Toscana IGP**

**Toscana**  
Vini

**Val di Magra IGP**

**Toscana**  
Vini

**Colli di Luni DOP**

**Liguria - toscana**  
Vini

**Fungo di Borgotaro  
IGP**

**Emilia romagna - toscana**  
Ortofrutticoli e cereali, freschi o trasformati

**Pecorino Romano  
DOP**

**Lazio e altre 2**  
Formaggi

**Pecorino Toscano DOP**

**Agnello del Centro**

**Mortadella Bologna**



**Formaggio toscano DOP**

Lazio e altre 2  
Formaggi

**Agnellone del centro Italia IGP**

Abruzzo e altre 5  
Carni fresche (e frattaglie)

**Mortadella Bologna IGP**

Emilia Romagna e altre 7  
Prodotti a base di carne (riscaldati, salati, affumicati, ecc)

**Vitellone bianco dell'Appennino**

Abruzzo e altre 7  
Carni fresche (e frattaglie)

**Salamini italiani alla cacciatora DOP**

Abruzzo e altre 10  
Prodotti a base di carne (riscaldati, salati, affumicati, ecc)

**Pizza Napoletana STG**

Abruzzo e altre 19  
Prodotti di panetteria, pasticceria, confetteria o biscotteria

**Mozzarella STG**

Abruzzo e altre 19  
Formaggi

## Agriturismi

La scoperta del territorio passa anche dalle strutture ricettive. Sul territorio italiano ce ne sono molti e qui puoi scoprirli tutti.

Vuoi scoprire tutti gli agriturismi nel territorio?

Scopri



**mipaaf**

Ministero delle politiche agricole,  
alimentari e forestali

### Sede & Contatti

Sede: Via XX Settembre, 20 00187 Roma

Codice Fiscale: 97099470581

Telefono: (+ 39) 06.46651

### Seguici su



### Mappa del sito

[Homepage](#)  
[Le Denominazioni](#)  
[Le Procedure](#)  
[Scopri il territorio](#)  
[Eventi & notizie](#)



**PEC:** [urp@pec.politicheagricole.gov.it](mailto:urp@pec.politicheagricole.gov.it)  
**Posta elettronica:** [urp@politicheagricole.gov.it](mailto:urp@politicheagricole.gov.it)

[English version](#)

[Note legali](#)

[Privacy](#)

